

سَوِيحِ اِسْتِهْدِيحِ مِهْرِيحِ 2023

مِهْرِيحِ اِسْتِهْدِيحِ مِهْرِيحِ اِسْتِهْدِيحِ مِهْرِيحِ

دَاسِيحِ مِهْرِيحِ اِسْتِهْدِيحِ مِهْرِيحِ

ABOUT US

HIGHLIGHTS OF THE RESORT



Guest Villas
150



Restaurants
6



Bars
6



Swimming
Pool



Coconut
Spa



Sports and
Fitness Centre



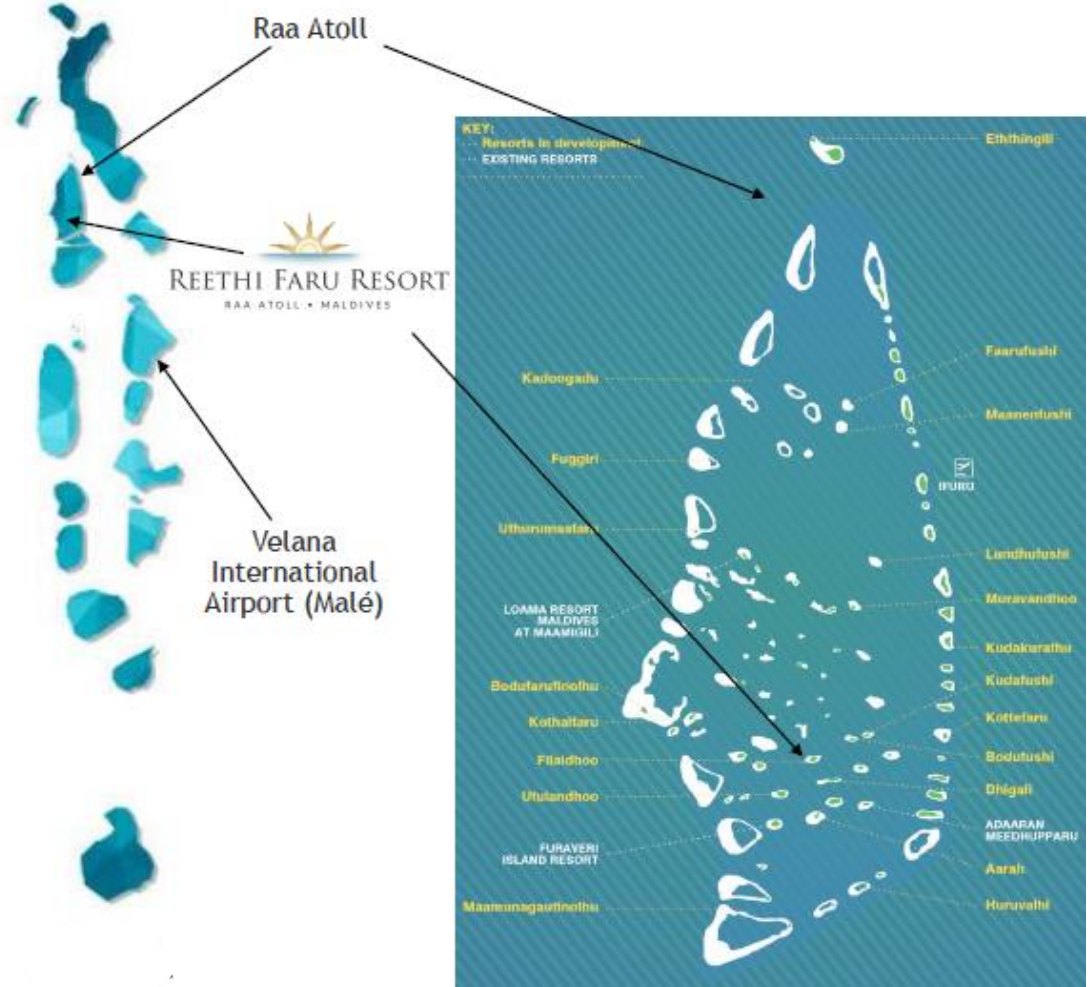
Environment and
Marine Centre



Dive
Centre



Watersports
Centre



تعمیرات

د

میں تعمیراتی کاموں کے لیے سہولتیں فراہم کرنے کے لیے حکومت نے ایک نیا قانون منظور کیا ہے۔ اس قانون کے تحت تعمیراتی کاموں کے لیے سہولتیں فراہم کی جائیں گی۔

میں تعمیراتی کاموں کے لیے سہولتیں فراہم کرنے کے لیے حکومت نے ایک نیا قانون منظور کیا ہے۔ اس قانون کے تحت تعمیراتی کاموں کے لیے سہولتیں فراہم کی جائیں گی۔

❖ ان کی سہولتیں فراہم کرنے کے لیے حکومت نے ایک نیا قانون منظور کیا ہے۔ اس قانون کے تحت تعمیراتی کاموں کے لیے سہولتیں فراہم کی جائیں گی۔

❖ ان کی سہولتیں فراہم کرنے کے لیے حکومت نے ایک نیا قانون منظور کیا ہے۔ اس قانون کے تحت تعمیراتی کاموں کے لیے سہولتیں فراہم کی جائیں گی۔

❖ ان کی سہولتیں فراہم کرنے کے لیے حکومت نے ایک نیا قانون منظور کیا ہے۔ اس قانون کے تحت تعمیراتی کاموں کے لیے سہولتیں فراہم کی جائیں گی۔

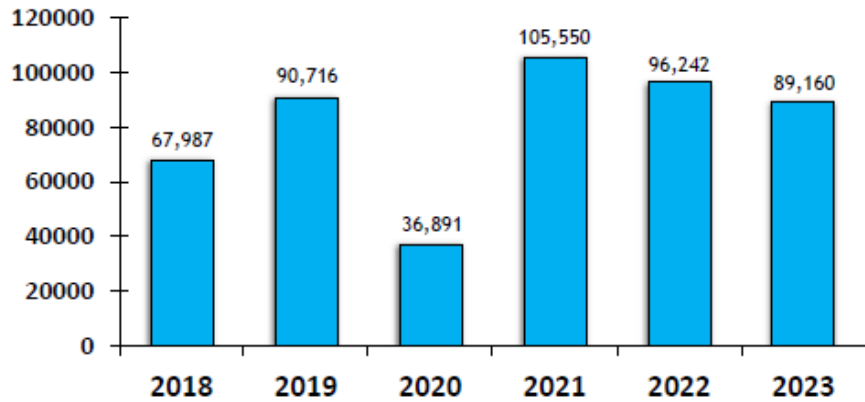
❖ ان کی سہولتیں فراہم کرنے کے لیے حکومت نے ایک نیا قانون منظور کیا ہے۔ اس قانون کے تحت تعمیراتی کاموں کے لیے سہولتیں فراہم کی جائیں گی۔

❖ ان کی سہولتیں فراہم کرنے کے لیے حکومت نے ایک نیا قانون منظور کیا ہے۔ اس قانون کے تحت تعمیراتی کاموں کے لیے سہولتیں فراہم کی جائیں گی۔

❖ ان کی سہولتیں فراہم کرنے کے لیے حکومت نے ایک نیا قانون منظور کیا ہے۔ اس قانون کے تحت تعمیراتی کاموں کے لیے سہولتیں فراہم کی جائیں گی۔

2018ء کی تقریباً 1.5 لاکھ گھنٹوں کی شرح، ان کی شرحیں 2019ء کی تقریباً 1.9 لاکھ گھنٹوں کی شرح سے 2020ء کی شرح سے کم ہو گئیں۔ 2020ء کی شرحیں 6 لاکھ گھنٹوں کی شرح سے 2021ء کی شرح سے کم ہو گئیں۔ 2020ء کی شرحیں 6 لاکھ گھنٹوں کی شرح سے 2021ء کی شرح سے کم ہو گئیں۔ 2020ء کی شرحیں 6 لاکھ گھنٹوں کی شرح سے 2021ء کی شرح سے کم ہو گئیں۔

Number of guest nights



2017ء کی شرحیں 2018ء کی شرح سے کم ہو گئیں، ان کی شرحیں 2019ء کی شرح سے کم ہو گئیں۔ 2023ء کی شرحیں 2020ء کی شرح سے کم ہو گئیں۔ 2023ء کی شرحیں 2020ء کی شرح سے کم ہو گئیں۔ 2023ء کی شرحیں 2020ء کی شرح سے کم ہو گئیں۔

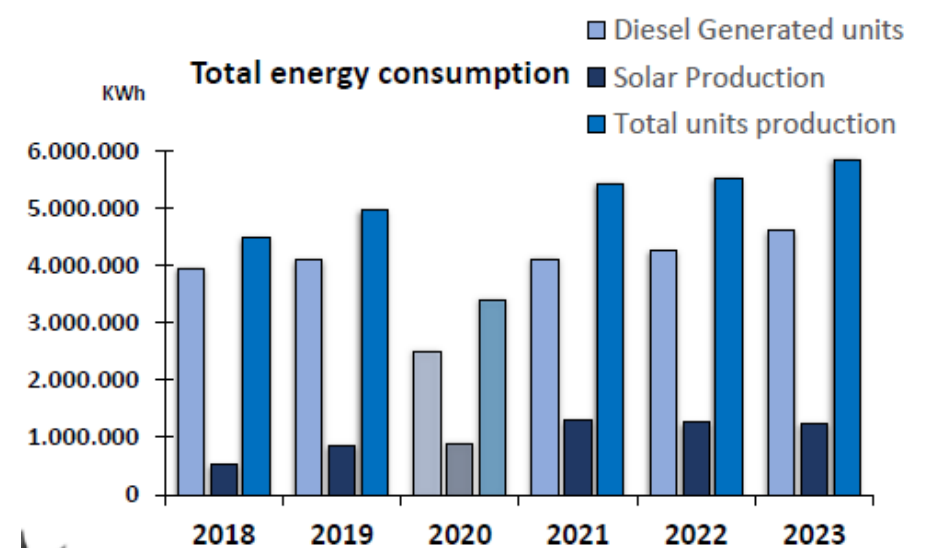
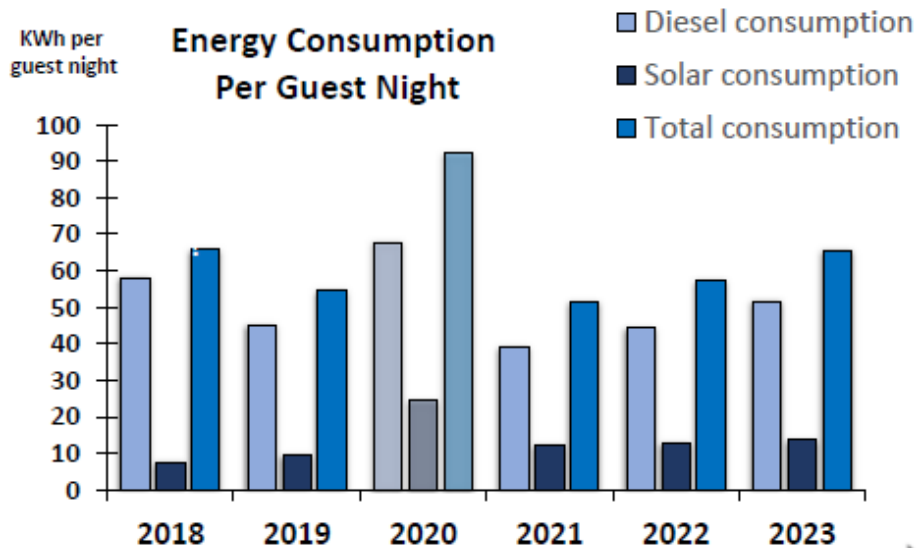
2018ء کی شرحیں 2019ء کی شرح سے کم ہو گئیں، ان کی شرحیں 2020ء کی شرح سے کم ہو گئیں۔ 2020ء کی شرحیں 6 لاکھ گھنٹوں کی شرح سے 2021ء کی شرح سے کم ہو گئیں۔ 2020ء کی شرحیں 6 لاکھ گھنٹوں کی شرح سے 2021ء کی شرح سے کم ہو گئیں۔

2017ء کی شرحیں 2018ء کی شرح سے کم ہو گئیں، ان کی شرحیں 2019ء کی شرح سے کم ہو گئیں۔ 2023ء کی شرحیں 2020ء کی شرح سے کم ہو گئیں۔ 2023ء کی شرحیں 2020ء کی شرح سے کم ہو گئیں۔ 2023ء کی شرحیں 2020ء کی شرح سے کم ہو گئیں۔



دۇنيادىكى ئىنسانلارنىڭ ئىنسانلىق سۆيۈمچىلىكىنى ئۆز ئىچىگە ئالغان 2021 يىلى ئىنسانلىق سۆيۈمچىلىكىنىڭ ئومۇمىي مىقدارى 1،243،172 توننا ئىنسانلىق سۆيۈمچىلىكى بولدى. 2023 يىلى ئىنسانلىق سۆيۈمچىلىكىنىڭ ئومۇمىي مىقدارى 357،000 توننا ئىنسانلىق سۆيۈمچىلىكى بولدى. 2023 يىلى ئىنسانلىق سۆيۈمچىلىكىنىڭ ئومۇمىي مىقدارى 964 توننا ئىنسانلىق سۆيۈمچىلىكى بولدى. 2024 يىلى ئىنسانلىق سۆيۈمچىلىكىنىڭ ئومۇمىي مىقدارى 357،000 توننا ئىنسانلىق سۆيۈمچىلىكى بولدى. 2024 يىلى ئىنسانلىق سۆيۈمچىلىكىنىڭ ئومۇمىي مىقدارى 964 توننا ئىنسانلىق سۆيۈمچىلىكى بولدى.

دۇنيادىكى ئىنسانلارنىڭ ئىنسانلىق سۆيۈمچىلىكىنى ئۆز ئىچىگە ئالغان 2018 يىلى ئىنسانلىق سۆيۈمچىلىكىنىڭ ئومۇمىي مىقدارى 1،243،172 توننا ئىنسانلىق سۆيۈمچىلىكى بولدى. 2023 يىلى ئىنسانلىق سۆيۈمچىلىكىنىڭ ئومۇمىي مىقدارى 357،000 توننا ئىنسانلىق سۆيۈمچىلىكى بولدى. 2023 يىلى ئىنسانلىق سۆيۈمچىلىكىنىڭ ئومۇمىي مىقدارى 964 توننا ئىنسانلىق سۆيۈمچىلىكى بولدى. 2024 يىلى ئىنسانلىق سۆيۈمچىلىكىنىڭ ئومۇمىي مىقدارى 357،000 توننا ئىنسانلىق سۆيۈمچىلىكى بولدى. 2024 يىلى ئىنسانلىق سۆيۈمچىلىكىنىڭ ئومۇمىي مىقدارى 964 توننا ئىنسانلىق سۆيۈمچىلىكى بولدى.



תוכנית ניהול אשפה



התוכנית מפרטת את כלל הליכי הטיפול באשפה, החל מהגיוס והסיווג, דרך הטיפול וההפרדה, ועד להסעת האשפה למתקני הטיפול. מטרת התוכנית היא להבטיח את הטיפול באשפה בצורה יעילה, בטוחה וסבירה כלכלית, תוך שמירה על הסביבה והבריאות של התושבים.



A picture containing outdoor
Description automatically generated



התוכנית כוללת גם את ההערכת וההתאמת התשתית לטיפול באשפה, וכן את הפיקוח והבקורת על מתקני הטיפול. התוכנית מפרטת את כלל הפרטים הטכניים והארגוניים הדרושים לביצוע התוכנית, וכן את כלל הנתונים והמידע הדרושים להערכת התוכנית.

התוכנית מפרטת את כלל הליכי הטיפול באשפה, החל מהגיוס והסיווג, דרך הטיפול וההפרדה, ועד להסעת האשפה למתקני הטיפול. מטרת התוכנית היא להבטיח את הטיפול באשפה בצורה יעילה, בטוחה וסבירה כלכלית, תוך שמירה על הסביבה והבריאות של התושבים.

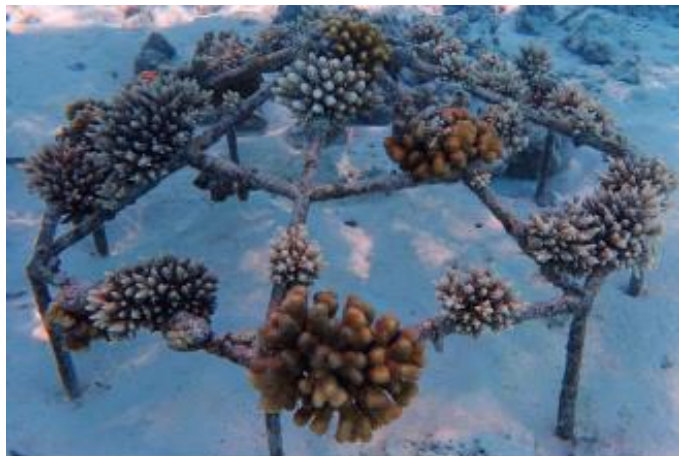
Artificial Reefs

ARTIFICIAL REEFS

Artificial reefs are structures placed in the ocean to provide a habitat for marine life. They can be made from natural materials like coral or artificial materials like concrete or metal. Artificial reefs can help to restore damaged reefs and provide a habitat for fish and other marine life.

Artificial reefs can be made from a variety of materials, including concrete, metal, and natural materials like coral. They can be designed to look like natural reefs or to provide a specific habitat for marine life. Artificial reefs can help to restore damaged reefs and provide a habitat for fish and other marine life.

Artificial reefs can be made from a variety of materials, including concrete, metal, and natural materials like coral. They can be designed to look like natural reefs or to provide a specific habitat for marine life. Artificial reefs can help to restore damaged reefs and provide a habitat for fish and other marine life.



2022 2023 2024 2025 2026 2027 2028 2029 2030 2031 2032 2033 2034 2035 2036 2037 2038 2039 2040 2041 2042 2043 2044 2045 2046 2047 2048 2049 2050 2051 2052 2053 2054 2055 2056 2057 2058 2059 2060 2061 2062 2063 2064 2065 2066 2067 2068 2069 2070 2071 2072 2073 2074 2075 2076 2077 2078 2079 2080 2081 2082 2083 2084 2085 2086 2087 2088 2089 2090 2091 2092 2093 2094 2095 2096 2097 2098 2099 2100

2022 2023 2024 2025 2026 2027 2028 2029 2030 2031 2032 2033 2034 2035 2036 2037 2038 2039 2040 2041 2042 2043 2044 2045 2046 2047 2048 2049 2050 2051 2052 2053 2054 2055 2056 2057 2058 2059 2060 2061 2062 2063 2064 2065 2066 2067 2068 2069 2070 2071 2072 2073 2074 2075 2076 2077 2078 2079 2080 2081 2082 2083 2084 2085 2086 2087 2088 2089 2090 2091 2092 2093 2094 2095 2096 2097 2098 2099 2100



މިއަހަރުގެ ޖަނުއަރީ ރަޖިސްޓްރީ ޖަލްޞަޔާތަކުގެ ތެރެއިން ރިސޯޓުގެ ސަލާމަތު ބަލާލުމަށް ފޯމު ފުރިހަމަކުރުމަށް ފަދަ ޖަހާލުމެއް ނެތެވެ. ޖަހާލުމެއް ނެތެވެ.



Responsible Guest Guide



Responsible Hospitality Guide



Sustainability Policy



Environmental Policy



CSR Policy



Health and Safety Policy



Child Protection Policy



Local Purchase Policy



Quality Assurance Policy



Sexual Harassment Policy